

HOLA!

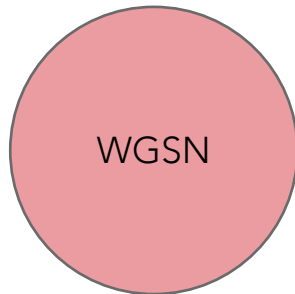
TENDENCIAS

COMO ATERRIZARLAS

Agencias & plataformas

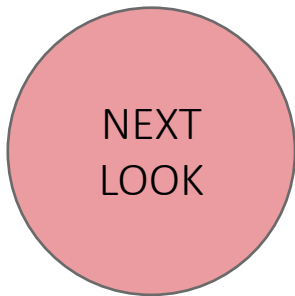
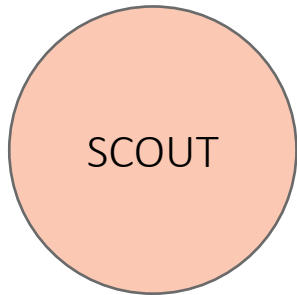
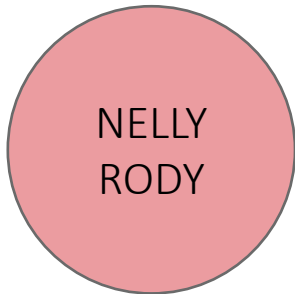
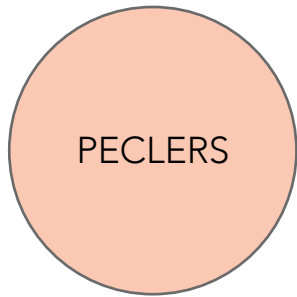
- Agencias exclusivamente generadas para hacer informes de tendencias , de hecho son las que predicen las tendencias del futuro, dan soporte no solo a los diseñadores sino también a los equipos de compras indicando que es lo que está pasando en los mercados.
- Te hablan tanto desde el color de tendencia, ferias, desfiles, marcas emergentes, lifestyle, incluso que bar o restaurante debes de ir si viajas a la ciudad que toque.... que lidera es WGSN

Nuestra serie de reportajes de contextualización (como Innovaciones para el Futuro y Grandes Ideas) destaca los factores clave que influirán en la actitud del consumidor a dos años vista, junto con estrategias de éxito para reaccionar en consecuencia.



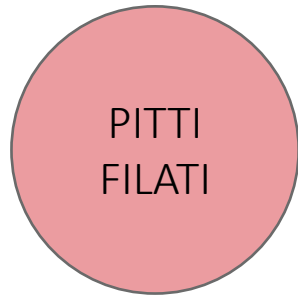
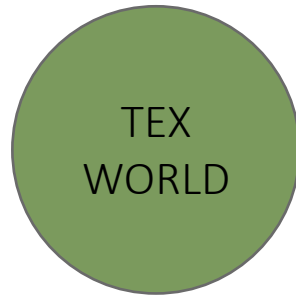
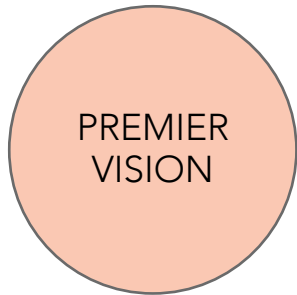
Libros de tendencias

- Existen una extensa variedad de libros de tendencias, en todas las categorías de moda, desde mujer, hombre, infantil, deportes, hogar, lencería, complementos...
- Los principales con los que todos los diseñadores trabajamos en moda son:



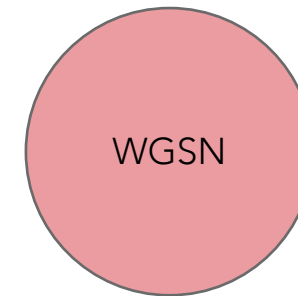
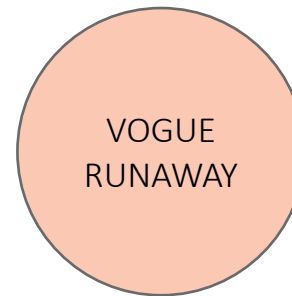
Ferias textiles

- Son las ferias más importantes a nivel de tendencias textiles de todo el mundo, es una oportunidad única para las reuniones entre proveedor y diseñadores. Muestran las tendencias en el mundo de la moda en la próxima temporada, siempre nos da la guía de por dónde irán las tendencias en calidades, colores diferentes materias tanto de tejidos, como de fornituras...
- En el mundo del hombre y de infantil destacaríamos Pitti Uomo y Pitti Bimbo, de prenda acabada.



Fashion Week

- Una Semana de la Moda es un evento que se realiza en diferentes capitales. Son eventos anuales, de diciembre a marzo, y de julio a octubre donde los diseñadores muestran sus colecciones otoño-invierno y primavera-verano.
- La Semana de la Moda se debe realizar meses antes de la llegada de la temporada con tiempo para poder tener surtidos los puntos de venta. Esto también da tiempo a los comerciantes de adquirir los materiales e introducir los diseños en el mercado detallista.
- El calendario se inicia con la Semana de la Moda de Nueva York, seguida por la de Londres., Milán y termina con la de París. Estas ciudades son tradicionales en el mundo de la moda, seguidas por nuevas «semanas de la moda» que están teniendo lugar alrededor del mundo.
- A estas “Fashion weeks” asisten compradores de las principales tiendas multimarcas, los redactores de las revistas de moda, los medios de comunicación, celebridades, miembros del mundo espectáculo y por supuesto influencers.

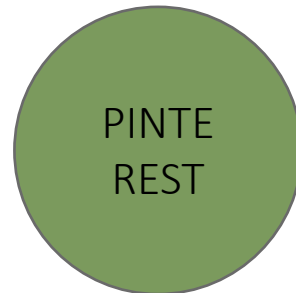
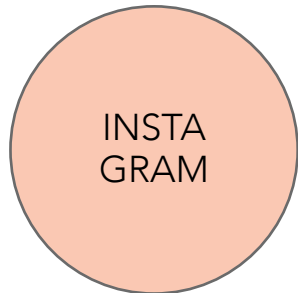
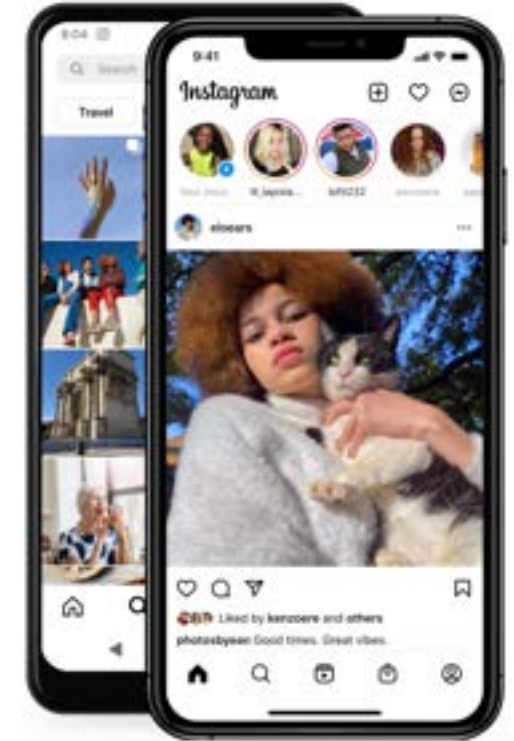


Redes sociales

No podemos olvidarnos de dos de las redes más utilizadas para buscar tendencias:

En Instagram y Tik-tok además de seguir a los diseñadores , marca, influencers , podemos seguir perfiles de decoración, arte, interiorismo del momento que nos sirven para saber de una forma inmediata, eventos, exposiciones, y life style .

Pinterest permite a los usuarios, guardar y clasificar por categorías, imágenes en diferentes tableros.



Viajes/Shopping

PATRON

COLOR

CALIDAD
DADES

DETA
LLES

PRESEN
TACION

VIN
TAGE

París



Guía de shopping

OPÉRA/HAUSSMANN/MADELINE PARIS



- SHOPPING**
- GALERIES LAFAYETTE, Blvd. Haussmann
 - PRINTEMPS, Blvd. Haussmann
 - MINELLI, Blvd. Haussmann
 - BOCAGE, Blvd. Haussmann
 - HEYRAUD, Blvd. de la Madeleine
 - ARCHE, Blvd. de la Madeleine
 - HEYRAUD, Blvd. des Capucines
 - REPETTO, rue de la Paix
 - NAO & CO, rue Faubourg Montmartre
 - PARABOOT, rue Vignon
 - ECCO, Au de l'Opéra
 - BEE'S SHOES, rue de Lafayette
 - MANFIELD, Blvd. des Capucines
 - MANFIELD, Blvd. Malesherbes
 - UPPER SHOES, rue Soufflot

RESTAURANTS

- 1 Odeon - Light lunch options, 30 minutes treatment (incl. 30 minutes massage)
- 2 Patisserie - Packaged gourmet goods with gelato house cafe, 24-30 euros de la Madeleine 15884 / 01 42 92 10 88 88
- 3 LaBulle - French fashion accessories & footwear, 94 rue Roule 15889 / 01 42 46 02 17 79
- 4 La Bonne Boulangerie - High quality breads & pastries, 20 rue de Buci 15881 / 01 42 46 02 17 79
- 5 Maitreya - City's best coffee roaster, 1 rue Villiers 15880 / 01 42 46 02 17 79
- 6 Galerie Lafayette Beauté, 41 Boulevard Haussmann, 75001 Paris, France



LA TENDENCIA

Night train

a frenetic pace leaves room for an eulogy to long hours in keeping with a desire for a sustainable world. train trips invite us to contemplate the journey as an integral part of the voyage in a luxurious, calm, comfortable, slow-motion environment.

La frénésie laisse place à un éloge du temps long, plus en adéquation avec l'aspiration d'un monde durable. Ainsi, les trajets en train nous invitent à une contemplation du trajet comme partie intégrante du voyage dans un environnement luxueux, calme, et confortable dans un mouvement lent.



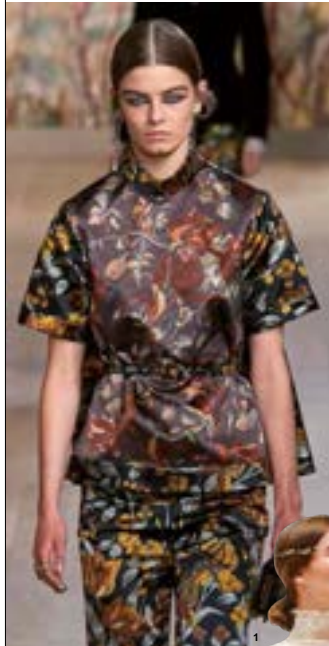
1The iconic luxury train for crossing Italy, interior redecorated by Dimore Studio.
 2Luxury collaboration between Maison Bonnet sunglasses and the Orient Express.
 3Alexandra Sandberg for Vogue Scandinavia, elegance and comfort. 4 "Reve de vapeur" (Dream of steam engines), prestigious travel objects by the Orient Express and 18 artistic craftsmanship luxury companies.
 5 Modernized classic dishes. 6 The fantasy of long voyages between Paris and Istanbul.
 7Dior Oblique collection, the monogrammed elegance of travel essentials.
 8The [Orient Express Wagon Bar](#), a suspended voyage into the [Rearranging Twenties](#) train de luxe rénové par Dimore studio.
 2 collaboration de luxe entre les lunettes Maison Bonnet et l'orient express.
 3 alexandra sandberg pour Vogue scandinavia, élégance et confort.
 4 « rêve de vapeur », les prestigieux objets de voyage par l'orient express et 18 maisons d'artisanat d'excellence. 5 Vaisselle classique à modernise. 6 Fantasma des longs voyages passés entre Paris et Istanbul.
 7 collection Dior oblique, l'élégance monogrammée d'essentiels de voyage.
 8 le [wagon Bar de l'orient express](#), voyage suspendu dans les années folles.
 9 La bagagerie à l'ancienne.

Night train

Oriental florals

Precious flowers influenced by the 30's are developed in rich compositions on light or dark grounds.

Influencé par les années 30, une fleur précieuse. Riche en composition, elle se décline sur fond clair ou foncé.



© Peclers Paris

© Peclers Paris

Night train

Geometric tie prints

Update geometric prints with patchworks that juxtapose graphic and floral motifs in a 70's tie mood.

Renouveler l'imprimé géométrique avec des patchworks juxtaposant dessins graphiques et motifs fleuris, dans un esprit cravate 70.



© Peclers Paris

© Peclers Paris

© Peclers Paris

© Peclers Paris

EL DESAROLLO



ORIENT EXPRESS

Los viajes en tren nos invitan a contemplar esta tendencia como parte integrante de un entorno lujoso, tranquilo, cómodo y a cámara lenta.

Un precioso y cómodo vestuario masculino-femenino: amplios pantalones inspirados en los pijamas, faldas pareo, kimonos sedosos y estampados, jerséis y chaquetas entalladas o over-sized con adornos novedosos., blusas con cuello de corbata y camisas de algodón o seda.

Nos inspiramos en los cálidos y lujosos marrones de las maderas más nobles y en como combinan con colores propios del glamour de una época de esplendor, de viajes interminables y de fiestas.

Las preciosas flores influenciadas por los años 20/30 se desarrollan en ricas composiciones sobre fondos claros u oscuros y se combinan con estampados corbateros con efectos visuales de patch-work.



colours / **ORIENT EXPRESS**

BLACK
19-1617 TPG
19-0913 TPG
19-3973 TPG
18-1224 TPG
18-1124 TPG
18-1338 TPG
13-0002 TPG
18-1328 TPG
15-0950 TPG
17-3817 TPG
19-3820 TPG
19-3538 TPG
14-4002 TPG
17-5110 TPG
18-5424 TPG

AW / 23.24

prints & fabrics / ORIENT EXPRESS

- Bordados muy elaborados y con efectos 3D sobre tejidos preciosos y elegantes.
- Adornos inspirados en los años 20 que adornan cualquier prenda, desde camisas a abrigos pasando por jerseys o trajes de chaqueta. Los flecos son sustituidos por las plumas.
- Rayas camiseras en popelín.
- Terciopelos con efectos (stropicciato).
- Crepes, lanas frías y franelas para trajes de chaqueta.
- Tejidos de espiga para abrigos.
- Tejidos transparentes con acabados de brillo a través de lurex o bordados.
- Estampados corbateros con efectos patchwork y flores de inspiración oriental.
- Jaquards de punto para chalecos de estilo masculino.
- Calidades fluidas como el satén.



key items & details

ORIENT EXPRESS



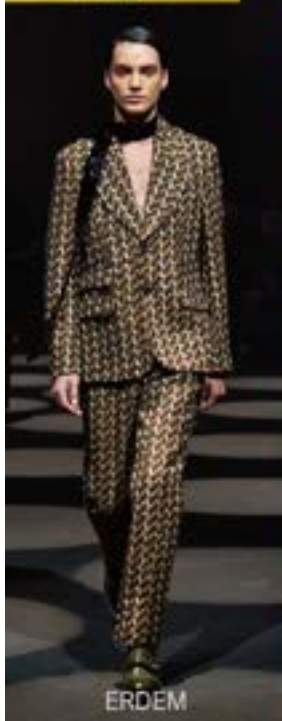
PRADA



SIMONE ROCHA



PRADA



ERDEM



PRADA



ERDEM



PRADA



MIU MIU



PRADA



SAINT LAURENT



SAINT LAURENT

- Abrigos oversize de estilo masculino.
- Cuerpos con lazadas.
- Cardigans y chalecos de punto en mohair y calidades cálidas de punto con look artesanal y folk.
- Pantalones de cintura alta de estilo masculino años 20/30.
- Vestidos y cuerpos lenceros.
- Vestidos bohemios y fluidos en calidades vaporosas.
- Faldas drapeadas, con fruncidos y de vuelo de largo midi.
- La chaqueta masculina oversized.
- Camisa camisera de rayas en popelin.
- Camiseta y vestidos "tank".
- Prendas básicas de tricot en materias nobles.
- La cazadora bomber oversize larga reinterpretada en tejidos satinados y con bordados 3D.
- Trajes de chaqueta de jaquard.



ZARA



PAUL & JOE



PAUL & JOE



ZARA

ZARA

accessories / ORIENT EXPRESS



DRYES VAN NOTTEN



CELINE



PAUL & JOE



FENDI



TOD'S



LA TENDENCIA

Extreme classics

More refined essentials embrace the original principles of haute-couture and tradition.

High standards, precision and elegance become their mantras while creativity is hidden in the details.

Embrassant les fondamentaux originaux de la haute-couture et de la tradition, les essentiels se raffinent. Exigence, précision et élégance deviennent leurs mantras, tandis que la créativité vient se nicher dans les détails.



1 Irregular black dalmatian spots by Pernille Tiesbaek.
 2 Retrofuturism by Hyundai and the electric version of its 80's/90's sedan.
 3 Loose caviar on silverware by Irving Penn.
 4 @martaxeats enhances the quality of simple products.
 5 XXL beads, luxury accessories and a white T-shirt for Encens Magazine.
 6 The prestigious wrapping of the Arc de Triomphe in Paris by Christo and Jeanne-Claude.
 7 Everyday couture by photographer Juergen Teller.
 8 The influence of haute couture, Alaïa FW2022.
 9 A myriad of mirrors on the iconic stairways of Gabrielle Chanel.

lovely classic, chic, [everyday pieces with couture details](#). Voluminous tops, skirts, dresses, blouses and sweaters in beautiful materials. all associated with essential shirts, jeans or tuxedo coats. the return of pearls and maxi jewelry.

Classique et chic, des belles pièces au [détails couture en version quotidien](#). Du volume sur des tops, jupes, robes, blouses et pull dans des belles matières. Associé à de beaux essentiels shirting, denim, manteaux smoking. Retour en force des perles et maxi bijoux.



■ Discreet novelty Fantaisie discrète 53%PES 47%CO DUTEL

■ Tech, biodegradable satin tech biodegradable 100%PA/AMNI SOUL4 ECO GRUPPOCINQUE

Man's shirt and satiny couture top over loose jeans with preppy jewelry. shirting d'homme et top couture satiné sur jean loose et bijoux bcbg.

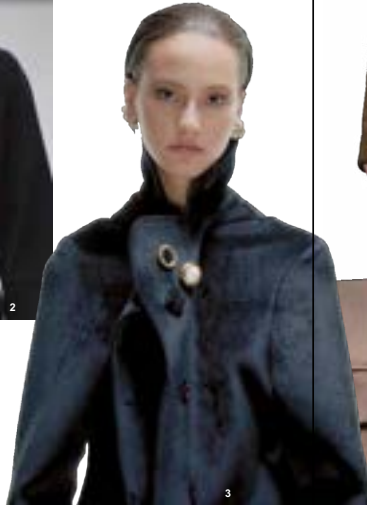
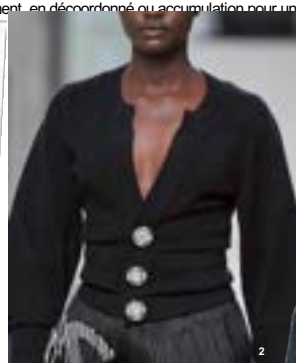
Reworked satin petticoat skirt, jeweled brooch on cashmere sweater and tuxedo jacket. Jupe jupon satin revisité, broche bijoux sur pull cachemire et manteau smoking.

Extreme classics

Jeweled buttons

Minimal, precious, or vintage buttons sophisticate classic pieces by varying their sizes or placements, often un-coordinated or accumulated for chic, luxury details.

Minimalistes, précieux ou vintage, les boutons viennent sophistiquer vos pièces classiques en variant la taille ou le placement, en décoordonné ou accumulation pour un détail chic et luxe.



EL DESAROLLO



EXTREME CLASSIC

Los esenciales más refinados adoptan los principios originales de la alta costura y la tradición.

Los altos estándares, la precisión y la elegancia se convierten en el mantra de esta tendencia mientras que la creatividad se expresa a través de los detalles. En un estilo Schiaparelli.

Voluminosos tops, faldas, vestidos, blusas y jerséis en materiales preciosos se combinan con camisas esenciales, vaqueros o abrigos de esmoquin.

Es la vuelta de las perlas y las maxi joyas. La vuelta del lujo a través de los detalles.

colours / **EXTREME CLASSIC**



prints & fabrics / **EXTREME CLASSIC**

- Perlas y las maxi-joyas.
- Tejidos de pañería para abrigos.
- Satén para solapas de chaquetas smocking y blusas.
- Tricot en materias extrafinas.
- Napa.
- Materias plisadas.
- Creepes.
- Lanas frías.
- popelín. Para camisería.
- Matetrias en circular y tricots finos que se adaptan al cuerpo.



JIL SANDER



key items & details

EXTREME CLASSIC

- Formas sobrias en abrigos.
- Trajes de chaqueta con guiños al smocking.
- Tops voluminosos.
- Prendas básicas con detalles de alta costura.
- Faldas de capa con volúmenes generosos.
- Chaquetas y abrigos con cuello smocking.
- Little black dress reinterpretado.
- Camisas y blusas en materias fluidas.





MANGO



ZARA

LIMITEDC

LIMITED



accessories

EXTREME CLASSIC



BOTTEGA VENETA



VALENTINO



THE ROW



SCHIAPARELLI



BALMAIN



BOTTEGA VENETA



SCHIAPARELLI

LA TENDENCIA



Mission

Consumer portrait & lifestyle

Capsule ❶ **HUMBLE FARMER**

Working girl
Country romance / ROMANCE PAYSANE

Capsule ❷ **RANCH LIFE**

Patch & quilt
Go go gaucho !
boyish indigo

Capsule ❸ **RAW CRAFT**

Crafted with soul / du COEUR à l'ouvrage
Crochet crush / crush crochet

talents

RANCH LIFE

The folkloric look is reinvented and inspired by the American Far West. Here, the functionality and androgynous spirit of denim blends with local savoir-faire and the notion of repurposing.

Réinventer le folk en s'inspirant du grand Ouest américain : allier la fonctionnalité et l'androgynie du denim avec la notion de récupération et de savoir-faire local.



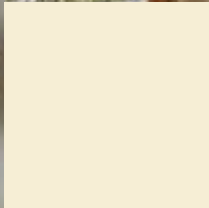
Sea Resort 23



instagram @vayrac.com

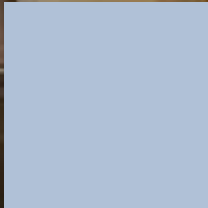


NR 07
Ombre
Ocre



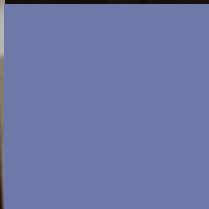
NF02

Lime
Chaux



NF08

Lake
Lac



NF09

Blue Cactus
Cactus bleu



NF10

Denim
Denim

NR 08
Barn Land
Bleu

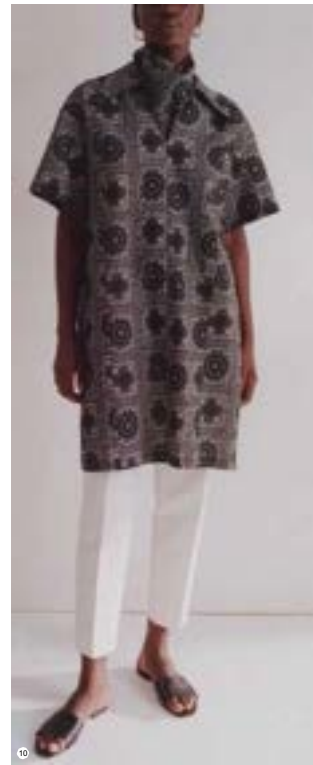
instagram @othersideobject



Refined workwear
Workwear épuré



Indigo micro-prints
Micro-motifs indigos



EL DESAROLLO



HORIZONS

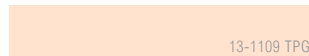
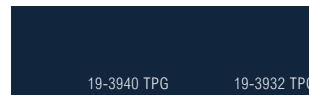
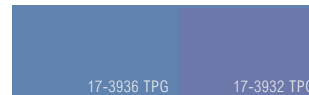
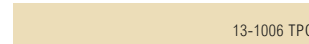
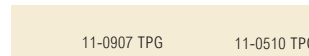
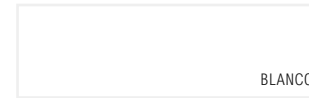
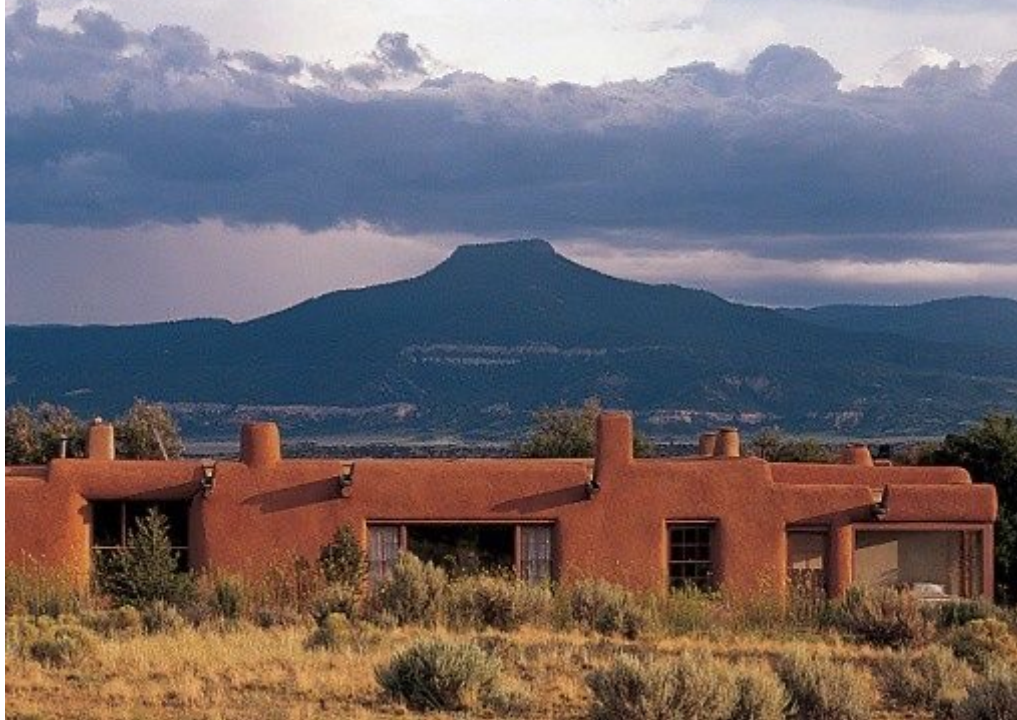
Esta tendencia se inspira en los paisajes de Nuevo Méjico donde vivió y pintó Georgia O'keeffe. En esta etapa O'Keeffe exploró la tierra que amaba. Los colores rojizos del desierto se mezclan con diferentes tonos de azul y neutros.

En una época en la que ralentizar el ritmo se considera una pérdida de tiempo, en este caso se opta por sacar tiempo e irse lejos, muy lejos; reinventando una forma esencial de consumo en la que el significado y el trabajo manual ocupan un lugar privilegiado.

La funcionalidad y el espíritu andrógino del denim se mezclan con el savoir-faire local y la noción de reutilización.

Juegos de patchwork y acolchado, se reutilizan trapos de cocina, mallas de colchones, sábanas y toallas desechadas y se ensamblan para crear piezas delicadas y de gran tamaño. El denim vuelve con fuerza en formato reciclado y en todas las versiones de prendas.

Como una herencia del estilo Georgia O'Keeffe, un guardarropa femenino-masculino, una mezcla refinada de prendas de trabajo con líneas sobrias y fluidas.



15-4031 TPG



- Denim en algodón reciclado.
- Rayas en lino y sargas de twill de algodón.
- Denim lavado y con efecto desgastado.
- Denim estampado a láser.
- Estampados de flores rústicas.
- Patchworks acolchados y caleidoscópicos.
- Bordados artesanales
- Estampados manuales, y artesanales como el block print.
- Crochets.
- Tie-dyes, indianas y bandanas.

key items & details / HORIZONS

- Wide leg denim en algodón reciclado.
- Vestidos de verano con maga abullonada
- Faldas de delantal en capas.
- Total look de ante.





SEA NYC

BA&SH



MANGO



BA&SH



LIMITED



ALTUZARRA



LIMITED



LIMITED



ULLA JOHNSON



ISABEL MARANT



JACQUEMUS



ALTUZZARRA



CHLOE



CHLOE



ISABEL MARANT



CHLOE



GUCCI X VAULT



ALTUZZARRA



ISABEL MARANT

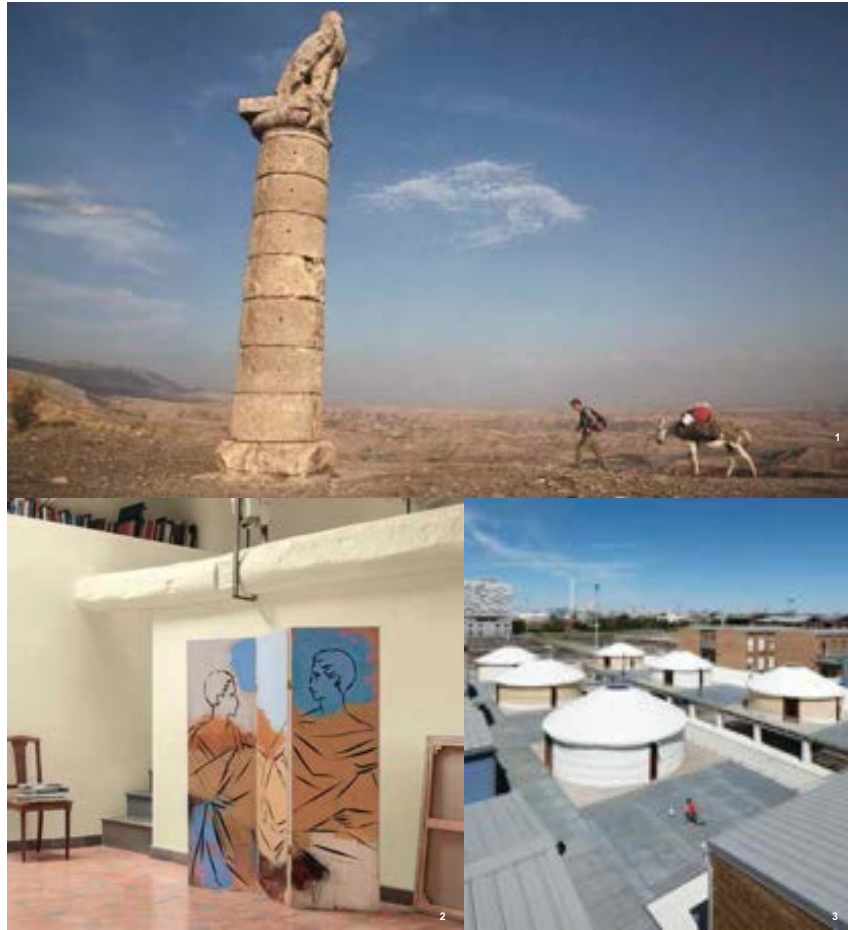


SS / 24

LA TENDENCIA

Timeless essentials

Universal neutrals, blues, earth tones, mineral grays..On a quest for perfect harmony and timelessness.
Les neutres universels, bleus, terres et gris minéral.. À la recherche d'une harmonie parfaite et intemporelle.



MOSAIC MOSAÏQUE
PANTONE® 17-3936 TPG / 7682 C*
COLORO® 120-55-21*



ASTER ASTER
PANTONE® 17-4021 TPG / 2165 C*
COLORO® 117-52-09*



MINERAL MINÉRAL
PANTONE® 16-3802 TPG / 4289 C*
COLORO® 016-63-01*

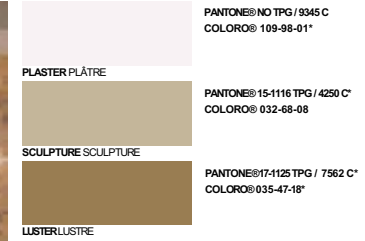


WICKER OSIER
PANTONE® 17-1328 TPG / 2317 C*
COLORO® 026-52-13*



SCULPTURE SCULPTURE
PANTONE® 15-1116 TPG / 4250 C*
COLORO® 032-68-08

Beige monochrome = slow city
Camaïeu de beiges = slow city



PANTONE® NO TPG / 9345 C
COLORO® 109-98-01*

PLASTER PLÂTRE
PANTONE® 15-1116 TPG / 4250 C*
COLORO® 032-68-08

SCULPTURE SCULPTURE
PANTONE® 17-1125 TPG / 7562 C*
COLORO® 035-47-18*

LUSTER LUSTRE

Soft salvaged workwear in blue
Workwear récup' soft in blue



PANTONE® 17-4021 TPG / 2165 C*
COLORO® 117-52-09*

ASTER ASTER
PANTONE® 17-3936 TPG / 7682 C*
COLORO® 120-55-21*

MOSAIC MOSAÏQUE
PANTONE® 12-4108 TPG* / 9380 C*
COLORO® 133-82-03

AMPHORA AMPHORE
PANTONE® 16-3802 TPG / 4289 C*
COLORO® 016-63-01*

MINERAL MINÉRAL
PANTONE® 17-1328 TPG / 2317 C*
COLORO® 026-52-13*

WICKER OSIER

Blue graphics + flashy anise: graphic and sporty patterns
Bleus graphiques entre eux + flash anis : un ethno graphique et sporty



PANTONE® 14-4112 TPG / 2127 C*
COLORO® 120-76-08*

THERMAL THERMAL
PANTONE® 17-3936 TPG / 7682 C*
COLORO® 120-55-21*

MOSAIC MOSAÏQUE
PANTONE® 18-4250 TPG / 4151 C
COLORO® 111-44-31*

FAÏENCE FAÏENCE
PANTONE® 19-3932 TPG* / 2767 C
COLORO® 121-23-10

AZURITE AZURITE
PANTONE® 13-0632 TPG / 615 C*
COLORO® 047-84-19

LIGHT LUMIÈRE

(S)low design

Reinvent the workwear spirit with a chic design-forward twist: bold volumes, squared details and natural materials... Functional elegance with simplicity and a "self-couture" workshop vibe!

Repenser l'esprit work en version chic design : volumes bold, détails au carré et matières au naturel... Une élégance fonctionnelle tout en simplicité dans un esprit atelier « self-couture » !



ESSENTIAL DESIGN

SMART FUNCTION

MINIMUM CHIC

- 1Lukhanyo Mdingi, Backstage FW22, Fucking Young Online
- 2Instagram @carthartwip, 2022 3 Baker-Text™ Jacket, Instagram @universal_works, 2021
- 4White Belt by Ricardo Andrez, FW21
- 5Shoes by Solid Homme, SS22 6 Denim jacket and bandana print scarf, Acnes Studios, SS22
- 7 Unisex white Belt, SS22
- 8Kinning Park Complex, New Practice Studio, Glasgow, photo Will Scott, 2022
- 9 Auralee, SS22
- Indispensable, SS22
- Ocean plastic to brick, ByFusion Studio, Design Boom, 2022
- Paul Smith, SS22
- Jaqk, SS22
- H&M, SS22



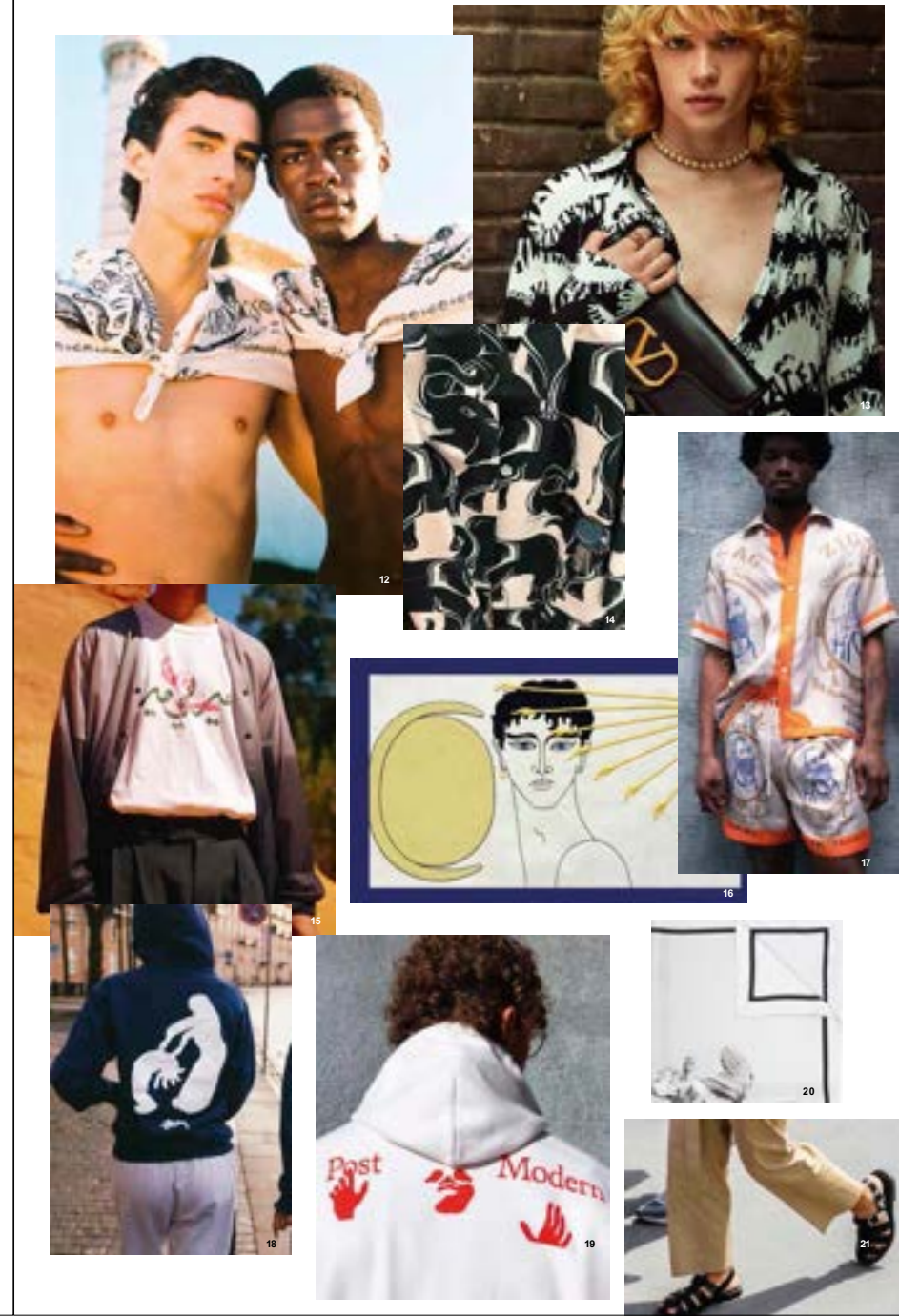
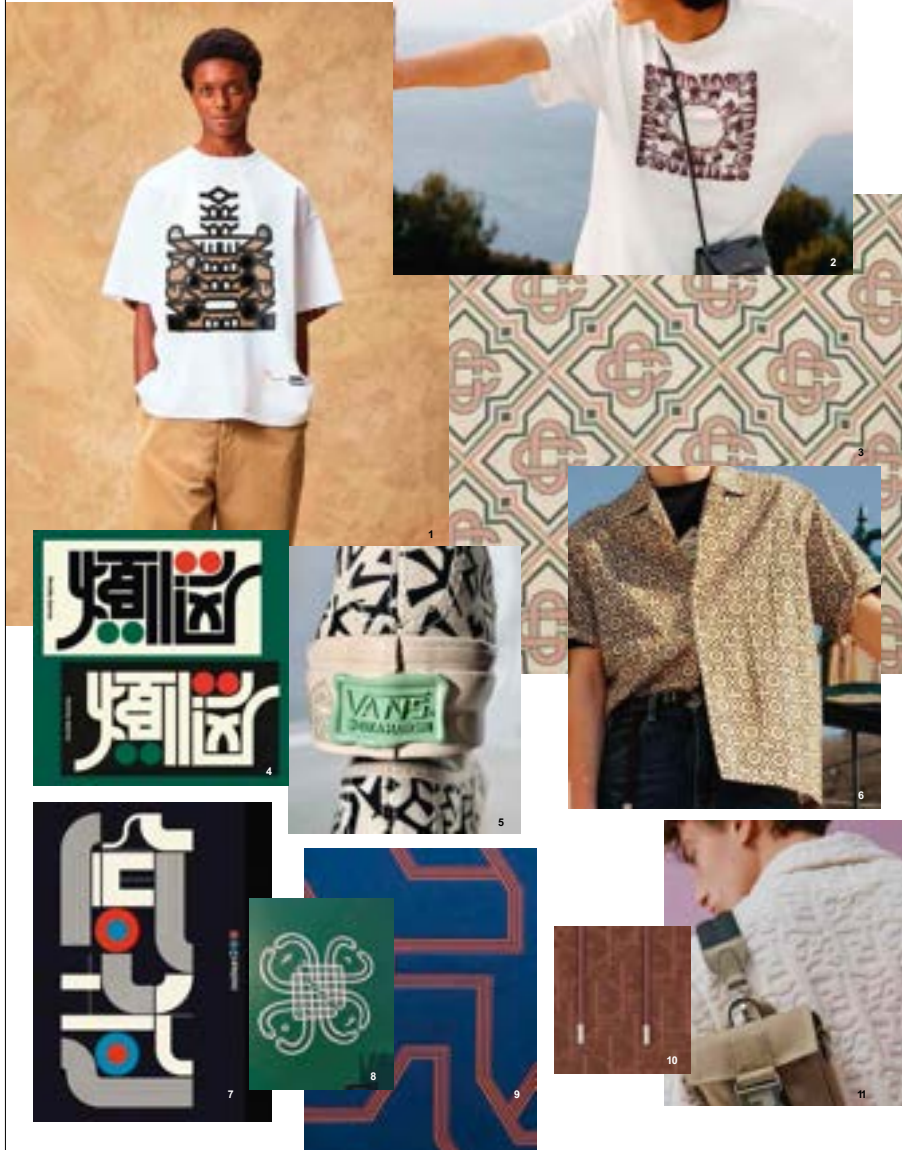
FORGONA COORDINATES

© Peclers Paris

Graphic antique patterns

Worldwide symbols, design-forward monograms, a new alphabet and bold motifs that seem straight out of a fantastical voyage to antiquity... Strong geometric shapes between ancestral and contemporary.

Symboles worldwide, monogrammes design, nouvel alphabet et motifs bold comme venus d'un voyage antique fantasmé... Une géométrie impactante entre ancestral et contemporain.



EL DESAROLLO



ELEGANT CRAFT

Una historia de artesanía elegante, huimos del "cliché" de lo artesano igual a rústico. Rica en ideas y actitud pero parca en médios. Es un enfoque de arte y artesanía poderosa que destaca sin ir mas alla de los productos estándar dando riqueza a la simplicidad.

Elementos esenciales atemporales, neutros universales, azules, tonos tierra, grises minerales.....en busca de la perfecta armonía y atemporalidad.

Hacemos cosas hermosas y duraderas, utilizando los materiales a mano que se encuentran aquí y allá con generosidad y simplicidad.





- Polos de piqué muy lavados.
- Sobrecamisa acolchada con padding muy ligero en raya camisera.
- Protagonismo del denim tanto en pantalón, cazadora vaquera camisa e indigo en camisetas.
- Sarga sin tratar para pantalones.
- Prendas de tricot texturizado, que recuerdan al trabajo de cestería.
- Nuevos tejidos denim con linos, lanas y algodones.
- Estampados bicolors y tipo bandana.



key items & details / ELEGANT CRAFT



- La sastrería llevada al campo del sport.
- Worker denim.
- Pantalón maxi con estampado bicolor de inspiración ikat.
- Polo de tricot en algodón lana entonos naturales con contrates en el cuello.
- Pantalones de volúmenes más atrevidos en denim.
- Prendas de aspecto usado como si fueran de segunda mano.
- Bermudas de todos los largos.
- Maxi parkas.
- Prendas de aspecto retro con sutiles bordados de fabricación artesanal en la India.
- Camisas cuello máo.

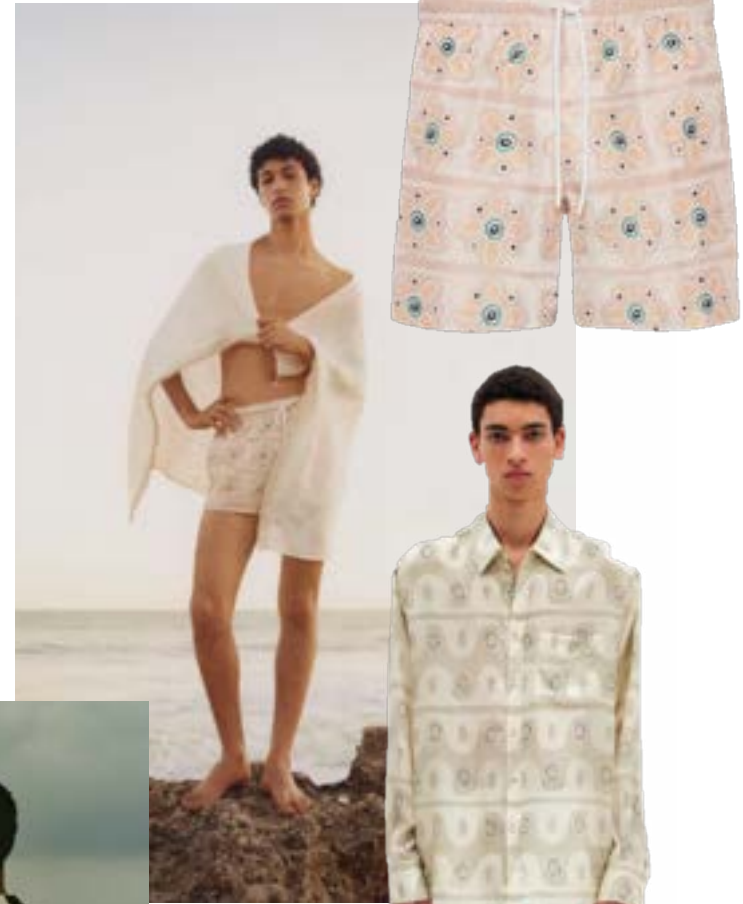




TOOD SNYDER



OFFICINE GENERALE



COMMAS



ZARA



TOD'S



COMMAS





BORSALINO



RALPH LAUREN



TOD'S



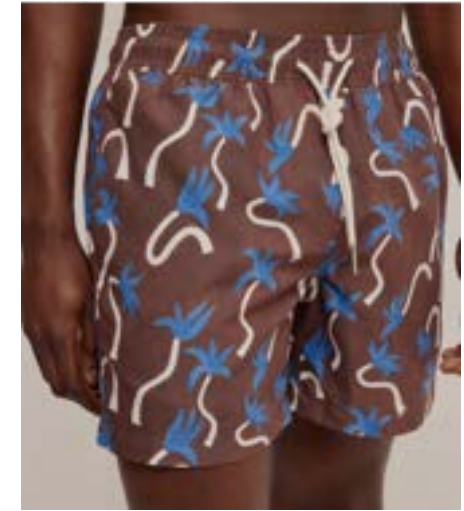
MARNI



ETRO



RALPH LAUREN



VENROY



MARNI

GRACIAS!